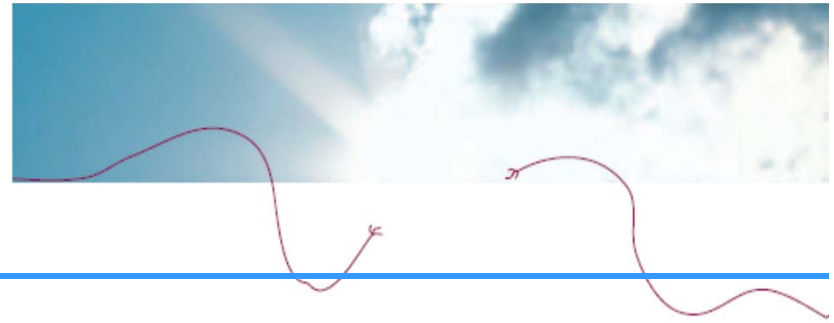


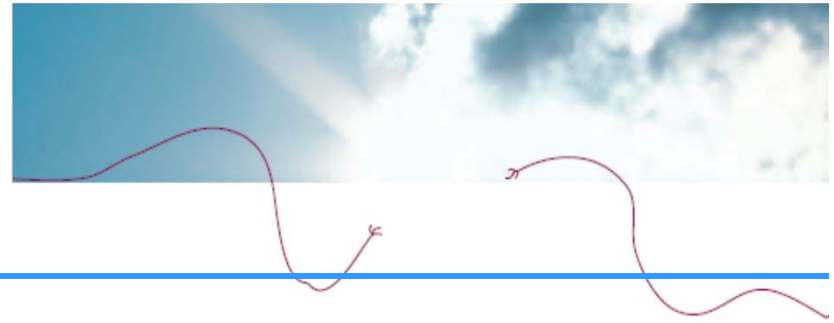
DÉPRESSION

et SYMPTÔMES DÉPRESSIFS
chez le sujet âgé



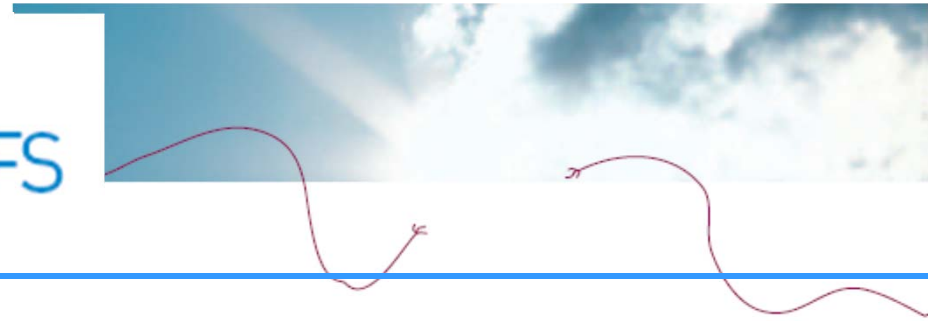
Exemple d'application pratique

Élaboré par Jean-François MIDEY
EHPAD St Joseph
Clinique de Vaugneray
69670 VAUGNERAY



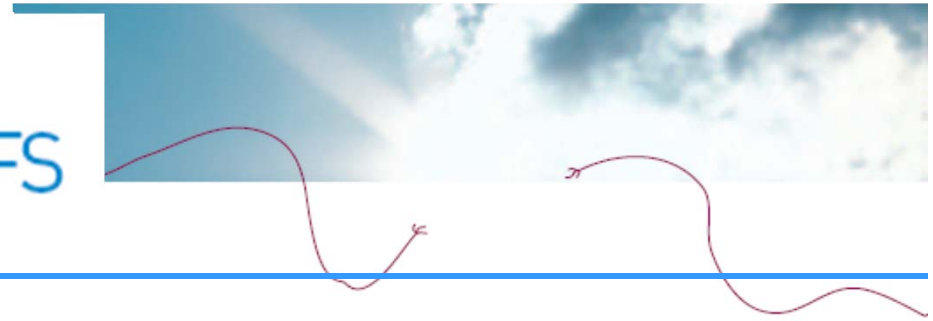
Première étape : rencontre direction / cadres de santé

- Acceptation de la démarche après présentation
- Ordre des outils : 1°/ dépression ...
- Organisation de la formation en interne :
dates – horaire - nombre de soignants
récupération / remplacement
- Ebauche du calendrier prévisionnel
- Envoi du questionnaire initial (PRE)



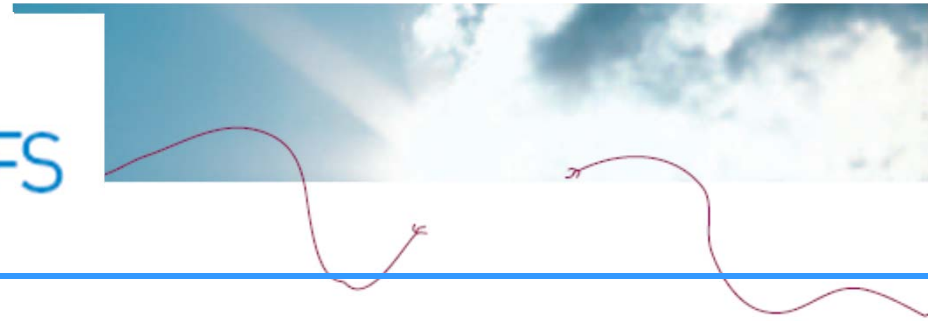
Deuxième étape : Rencontre avec l'ensemble de l'équipe soignante

- Fiche d'émargement
- Présentation de la démarche MOBQUAL
- Présentation des 4 outils, particulièrement l'outil «dépression »
- Désignation (différée) des personnes ressources



Troisième étape : Rencontre avec le groupe «dépression »

- Fiche d'émargement
- Groupe « dépression » = personnes ressources
- Présentation plus approfondie de l'outil « dépression » (démarche)
- Présentation et ajustement du calendrier prévisionnel
- Présentation du contenu des réunions suivantes

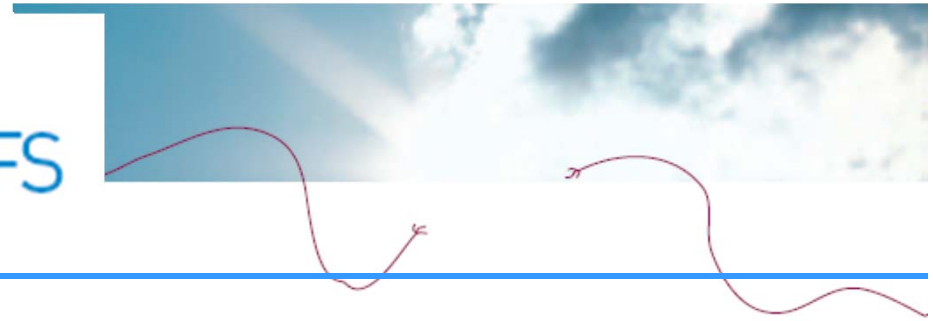


Rencontres autour de la plaquette de présentation

- Fiche d'émargement
- 4 rencontres, une par chapitre :
 - Définitions et description clinique
 - Repérage symptomatologie dépressive chez le sujet âgé
 - Démarche diagnostique
 - Prise en charge thérapeutique
- Lecture approfondie, commentaires et précisions...
- Remise d'un classeur complet par personne (+ 1 par étage + 1 par cadre de santé) à partir du CD de fichiers imprimables

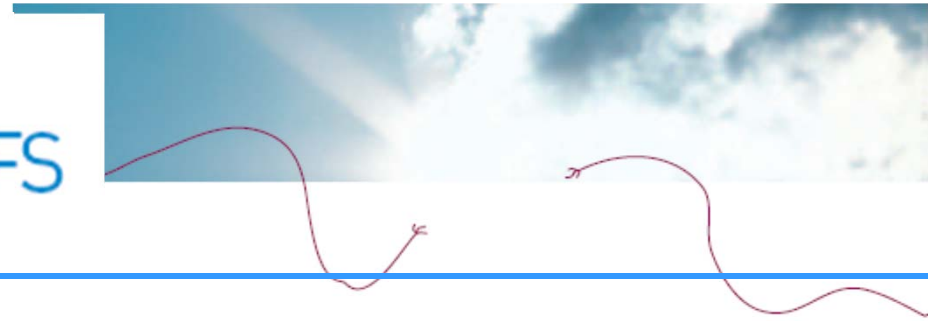
DÉPRESSION

et SYMPTÔMES DÉPRESSIFS
chez le sujet âgé



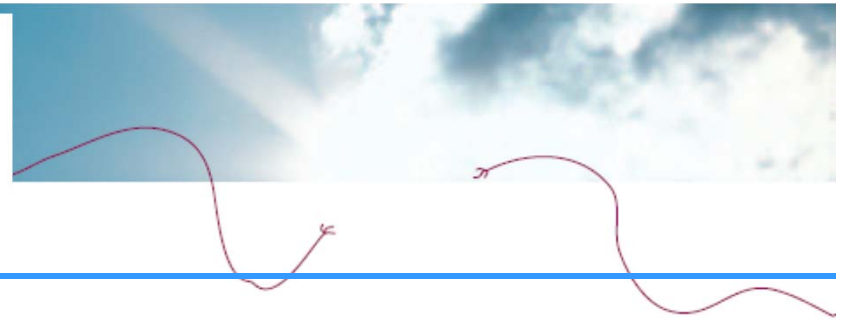
Actions complémentaires

- Affichage :
 - ✓ Arbre décisionnel
 - ✓ Fiches de repérage
- Vérification des classeurs
- Définition de secteurs dans l'EHPAD avec référents par secteur



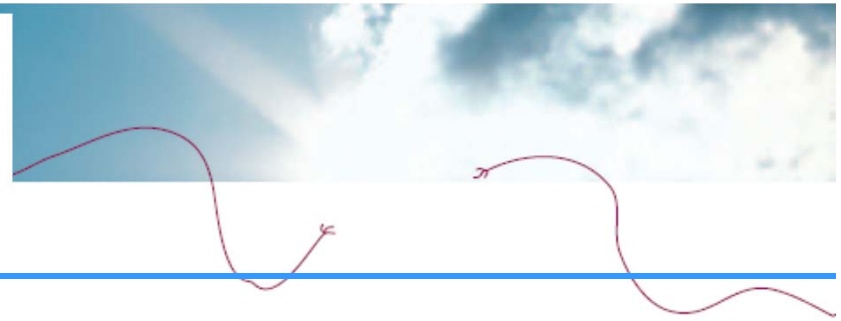
Dépistage systématique à l'entrée

- Repérer et dépister une symptomatologie dépressive à l'entrée (personne ressource pour le secteur)
de la même façon que :
 - ✓ Auto ou hétéro évaluation de la douleur
 - ✓ Evaluation du risque d'escarre
- En complément de l'entretien psychologique



Restitution des résultats

- Chaque semaine en réunion de synthèse, et en présence de toute l'équipe
- Analyses partagées :
 - ✓ Personnes référentes et médecin
 - ✓ Pour infos spécifiques « dépression »
 - ✓ Dossiers : antécédents – facteurs de risque – traitement – iatropathologie
 - ✓ Fiches de suivi ...
 - ... puis nouveau cycle de suivi après 3 mois, selon le calendrier des consultations trimestrielles



Evaluation

- Evaluation qualitative et quantitative: mesure de l'amélioration de la qualité des soins
 - ✓ Evaluation interne
 - ✓ Protocole d'évaluation MobiQual (Questionnaire POST)
- Nouveaux patients dépistés et traités
- Patients améliorés par une nouvelle prise en charge
- Impact sur autres traitements (dont iatropathologie)
- Prise en compte naturelle et systématique de ce problème dans l'EHPAD